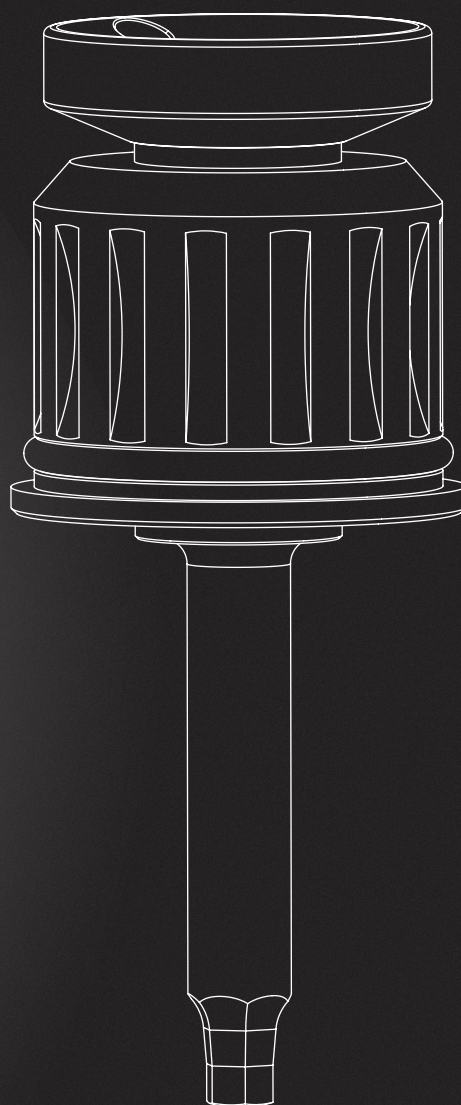




instrumental
instruments
& tools

www.ilerimplant.com

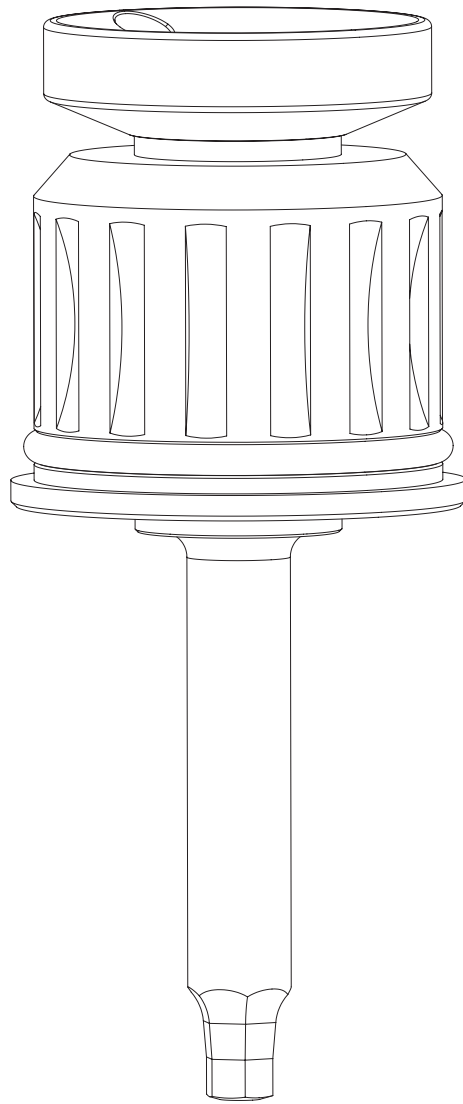


Made in Spain





instrumental
instruments
& tools



Índice - Summary

INSTRUMENTAL

- Llaves de apriete gmi
 - Llaves de carraca
 - Llaves manuales
 - Llaves conexión contra-ángulo
 - Adaptadores
 - Llaves para retenciones
 - Llaves extractoras
 - Llaves laboratorio
- Instrumental quirúrgico gmi
 - Fresas quirúrgicas
 - Topes fresas
 - Accesorios quirúrgicos
- Formadores de rosca gmi

KITS

- Kit formadores de rosca gmi
- Kit compactadores óseos gmi
- Kit protésico gmi
- Kit topes fresas largas gmi
- Kit inserción básico gmi

INSTRUMENTS & TOOLS

- gmi torque wrenches 5
 - Ratchet wrenches 5
 - Manual wrenches 7
 - Wrenches for hand-piece connection 8
 - Adapters 9
 - Wrenches for retentions 10
 - Extraction wrenches 10
 - Laboratory wrenches 11
- gmi surgical instruments 12
 - Surgical drills 12
 - Drill stop 14
 - Surgical accessories 15
- gmi thread forms 16
- gmi thread forms kit 18
- gmi bone compression kit 18
- gmi prosthetic kit 19
- gmi long drill stop kit 19
- gmi basic insertion kit 19

Llaves de apriete gmi - gmi torque wrenches

Las llaves de apriete gmi están divididas en cinco grupos básicos: llaves manuales, llaves de carraca, llaves con conexión CA, llaves de laboratorio y adaptadores. Las llaves manuales se utilizan para el apriete de los tapones de cierre y los pilares de cicatrización. Las llaves de carraca y de conexión CA se utilizan tanto para la inserción de los implantes como para el apriete definitivo de los aditamentos y los tornillos clínica. Las llaves de laboratorio están pensadas para facilitar la labor del laboratorio protésico. Por último, los adaptadores sirven de enlace entre las llaves manuales y de carraca y las puntas con conexión CA.

gmi torque wrenches are divided into five basic groups: manual wrenches, ratchet wrenches, wrenches with HP connection, lab wrenches and adapters. Manual wrenches are used for the tightening of the cover screws and the healing abutments. Ratchet and HP connection wrenches are used for the implant insertion and for the final tightening of the abutments or screws. Lab wrenches are designed to facilitate the work of the prosthetic lab and finally, adapters provide a link between manual and ratchet wrenches and the tips with hand-piece connection.

Llaves de carraca - Ratchet wrenches

Características principales

- Llaves mecanizadas en acero inoxidable de alta calidad.
- Tratamiento térmico para aumentar dureza y resistencia al desgaste.
- Llaves diseñadas para un uso repetido y fiable durante toda su vida útil.
- Llave carraca IP para pares de apriete a 15, 30, 45 y 60 N·cm.
- Agujero para pasar hilo de seguridad y evitar ingestión accidental.
- Tórica de retención para carraca IP.
- Diseño que permite doble uso: manual y con llave carraca.

Key features

- Machined wrenches in high quality stainless steel.
- Heat treatment to increase hardness and wear resistance.
- Wrenches are designed for repeated use and reliability throughout their life.
- TI ratchet wrench to 15, 30, 45 and 60 N·cm.
- Hole for safety thread to prevent accidental ingestion.
- Retention o-ring for TI ratchet wrench.
- Designed for double use: manual and ratchet wrench.



Llave pilar bola
Ball abutment wrench

Conexión (mm) Connection (mm)	Longitud (mm) Length (mm)	Ref.
◻ 2,45 ● ●	18,00	KYL 0C 0065



Llave carraca IP
TI ratchet wrench

Longitud (mm) Length (mm)	Ref.
96,00 ● ● ●	KYL 0F 0113

Llaves de carraca - Ratchet wrenches



Llaves hexagonales Hexagonal wrenches		
Conexión (mm) Connection (mm)	Longitud (mm) Length (mm)	Ref.
○ 1,20 ● ● ●	Corta · Short - 21,40	KYL OF 0128
	Larga · Long - 28,40	KYL OF 0129



Llaves pilar multi-estético Multi-esthetic abutment wrenches		
Conexión (mm) Connection (mm)	Longitud (mm) Length (mm)	Ref.
○ 2,00 ● ● ●	21,00	KYL OC 0097
○ 2,50 ● ●	21,00	KYL OC 0098



● Phoenix ● Avantgard

Llaves transportador Phoenix / Avantgard Phoenix / Avantgard implant carrier wrench		
Conexión (mm) Connection (mm)	Longitud (mm) Length (mm)	Ref.
○ 3,00 ●	Corta · Short - 15,50	KYL OF 0123
	Larga · Long - 21,50	KYL OF 0124
○ 3,00 ●	Corta · Short - 15,50	KYL OF 0137
	Larga · Long - 21,50	KYL OF 0138



Llaves inserción Phoenix Phoenix insertion wrenches		
Conexión (mm) Connection (mm)	Longitud (mm) Length (mm)	Ref.
○ 2,70 ●	23,00	KYL OF 0099
○ 2,40 ●	23,00	KYL OF 0100

Llaves de carraca - Ratchet wrenches



Llaves inserción Frontier Frontier insertion wrenches

Conexión (mm) Connection (mm)	Longitud (mm) Length (mm)	Ref.
◻ 2,45 ●	Corta • Short - 20,80	KYL OF 0096
	Larga • Long - 26,80	KYL OF 0111



Llave pilar multi-estético inclinado Angled multi-esthetic abutment wrench

Conexión (mm) Connection (mm)	Longitud (mm) Length (mm)	Ref.
◻ 1,20 ●●●	25,40	KYL OF 0130

Llaves manuales - Manual wrenches

Características principales

- Llaves mecanizadas en acero inoxidable de alta calidad.
- Tratamiento térmico para aumentar dureza y resistencia al desgaste.
- Llaves diseñadas para un uso repetido y fiable durante toda su vida útil.
- Fresados longitudinales anti-deslizamiento.
- Agujero para pasar hilo de seguridad y evitar ingestión accidental.
- Llave hexagonal e/c 0,80 mm para tapón de cierre de implante PL-Ø3,30 mm.

Key features

- Machined wrenches in high quality stainless steel.
- Heat treatment to increase hardness and wear resistance.
- Wrenches designed for repeated and reliable use throughout their useful life.
- Anti-slip longitudinal millings.
- Hole for safety thread to prevent accidental ingestion.
- 0.80 mm b/f hex key for PL-Ø3.30 mm implant cover screw.



Llave hexagonal manual fija Fixed hexagonal manual wrench

Conexión (mm) Connection (mm)	Longitud (mm) Length (mm)	Ref.
◻ 1,20 ●	20,00	KYL OC 0011
◻ 0,80 ●	20,00	KYL OC 0092

Llaves manuales - Manual wrenches

Llave de mano para transportador
Manual wrench for implant carrierConexión (mm)
Connection (mm)Longitud (mm)
Length (mm)

Ref.

○ 4,00 ● ●

83,00

KYL 0C 0093

Llaves conexión contra-ángulo - Wrenches for hand-piece connection

Características principales

- Llaves mecanizadas en acero inoxidable de alta calidad.
- Tratamiento térmico para aumentar dureza y resistencia al desgaste.
- Llaves diseñadas para un uso repetido y fiable durante toda su vida útil.
- Conexión para contra-ángulo universal $\varnothing 2,35$ mm.
- Compatibles con adaptador carraca porta-puntas ref: KYL 0F 0022.
- Alargador incrementa en 15 mm la longitud de las llaves con conexión CA.

Key features

- Machined wrenches in high quality stainless steel.
- Heat treatment to increase hardness and wear resistance.
- Wrenches are designed for repeated use and reliability throughout their life.
- Connection for universal hand-piece, $\varnothing 2.35$ mm.
- Compatible with ratchet tip holder adapter, part no.: KYL 0F 0022.
- Tip extender to increase the length of hand-piece connection wrenches in 15 mm.

Llaves hexagonales
Hexagonal wrenchesConexión (mm)
Connection (mm)Longitud (mm)
Length (mm)

Ref.

○ 1,20 ● ● ●

Corta • Short - 18,00

KYL 0C 0063

Media • Medium - 23,00

KYL 0C 0004

Larga • Long - 30,00

KYL 0C 0064

Alargador puntas
Tip extenderLongitud (mm)
Length (mm)

Ref.

28,00 ● ● ●

KYL 0C 0023

Llaves conexión contra-ángulo - Wrenches for hand-piece connection



● Phoenix ● Avantgard

Llaves transportador Frontier Frontier implant carrier wrenches

Conexión (mm) Connection (mm)	Longitud (mm) Length (mm)	Ref.
◇ 2,45 ●	Corta • Short - 29,50	KYL OF 0091
	Larga • Long - 35,00	KYL OF 0110

Llave transportador Phoenix / Avantgard Phoenix / Avantgard implant carrier wrench

Conexión (mm) Connection (mm)	Longitud (mm) Length (mm)	Ref.
◇ 3,00 ●	22,00	KYL OF 0122
◇ 3,00 ●	22,00	KYL OF 0136

Adaptadores - Adapters

Características principales

- Adaptador mecanizado en acero inoxidable de alta calidad.
- Tratamiento térmico para aumentar dureza y resistencia al desgaste.
- Adaptadores porta-puntas con conexión para llaves de contra-ángulo universal $\varnothing 2,35$ mm.
- Agujero para pasar hilo de seguridad y evitar ingestión accidental.
- Tórica de retención para carraca IP.
- Diseño que permite doble uso: manual y con llave carraca.

Key features

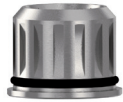
- Machined adapter in high quality stainless steel.
- Heat treatment to increase hardness and wear resistance.
- Tip holder adapters with connection for universal hand-piece wrenches, $\varnothing 2.35$ mm.
- Hole for safety thread to prevent accidental ingestion.
- Retention o-ring for TI ratchet wrench.
- Designed for double use: manual and ratchet wrench.



Adaptador llave CA HP wrench adapter

Longitud (mm) Length (mm)	Ref.
10,80 ●●●	KYL OF 0022

Adaptadores - Adapters

Adaptador llave cuadrada
Square wrench adapter

Longitud (mm)
Length (mm)

Ref.

6,80 ●●●

KYL OC 0113

Llaves para retenciones - Wrenches for retentions

Insertador cofias
Insertion tool for caps

Descr.

Ref.

Mango universal

Universal handle

RH124/CP

Insertador de cofias

Insertion tool for caps

RH185/AC

Extractor cofias
Removal tool for caps

Ref.

RH091EC

Llaves extractoras - Extraction wrenches

Características principales

- Adaptador mecanizado en acero inoxidable de alta calidad.
- Tratamiento térmico para aumentar dureza y resistencia al desgaste.
- Par máximo: 200 N·cm

Key features

- Machined adapter in high quality stainless steel.
- Heat treatment to increase hardness and wear resistance.
- Maximum torque: 200 N·cm

Llave extractora implantes
Implant extraction wrench

Longitud (mm)
Length (mm)

Ref.

26,80 ●●●

KYL OC 0131

Llaves extractoras - Extraction wrenches



Llave extractora pilares Avantgard Avantage abutment removal tool

Plataforma (mm) Platform (mm)	Longitud (mm) Length (mm)	Ref.
RP ●	27,80	KYL OF 0134
WP ●	27,80	KYL OF 0135

Llaves laboratorio - Laboratory wrenches

Características principales

- Llaves mecanizadas en acero inoxidable de alta calidad.
- Las puntas para el mango universal permiten el fresado cómodo en cualquier dirección para adaptarse a las necesidades del protésico.
- Fresados longitudinales anti-deslizamiento.
- Tratamiento térmico para aumentar dureza y resistencia al desgaste.
- Llave manual de laboratorio con mango de aluminio hexagonal.

Key features

- Machined wrenches in high quality stainless steel.
- Tips for universal handle allow comfortable milling in any direction to suit the needs of the prosthetic.
- Anti-slip longitudinal millings.
- Heat treatment to increase hardness and wear resistance.
- Lab manual wrench with hex aluminium handle.



Mango universal Universal handle

Conexión (mm) Connection (mm)	Longitud (mm) Length (mm)	Ref.
4,00 ●●●	80,00	KYL OF 0076



Llave hexagonal para laboratorio Laboratory hexagonal wrench

Conexión (mm) Connection (mm)	Longitud (mm) Length (mm)	Ref.
○ 1,20 ●●●	54,00	KYL OF 0006

Llaves laboratorio - Laboratory wrenches



Puntas para mango universal Tips for universal handle		
Hex. Impl. (mm)	Plataforma (mm) Platform (mm)	Ref.
◻ 2,40 - 2,70 ●	∅3,30 - ∅4,10	KYL OC 0103
◻ 2,70 - 3,40 ●	∅5,10	KYL OC 0104
◻ 2,45 ●	PS • RP - PA • WP	KYL OC 0105
	RP - WP	KYL OC 0137

Instrumental quirúrgico gmi - gmi surgical instruments

El instrumental quirúrgico comprende todo el material necesario para la correcta colocación de cada modelo de implante. Está compuesto por tres grupos básicos: las fresas quirúrgicas, los accesorios quirúrgicos (paralelizadores, medidores de profundidad y trepantes gingivales) y los machos dentales o formadores de rosca. El instrumental quirúrgico gmi está fabricado con acero inoxidable de la más alta calidad y en el caso de los elementos que sufren un mayor desgaste vienen recubiertos con tratamientos superficiales que les confieren una mayor resistencia al desgaste, alargando así su vida útil.

Surgical instruments include all the necessary material for the correct placement of each model of implant. They consist of three basic groups: surgical drills, surgical accessories (paralleling pins, depth gauges and gingival punches) and thread forms. gmi surgical instruments are manufactured with surgical steel of the highest quality, and the elements exposed to greater wear are coated with surface treatments to increase wear resistance, and hence their useful life.

Fresas quirúrgicas - Surgical drills

Las fresas son el instrumental quirúrgico que permite perforar el hueso a un determinado diámetro y profundidad según el tamaño del implante a colocar. Se dividen en cuatro grupos según la función que debe desempeñar cada tipo de fresa:

- Fresa lanceolada: fresa con punta de lanza diseñada para romper el hueso cortical.
- Fresa piloto: fresa para profundizar y orientar la secuencia de fresado.
- Fresa guía: fresa de dos diámetros que servirá de guía a la fresa de ∅2,80 mm.
- Fresas: fresas que permiten ajustar el diámetro y profundidad del alojamiento del implante.

Características principales

- Fresas de refrigeración externa mecanizadas en acero inoxidable de alta calidad.
- Tratamiento superficial para aumentar resistencia al desgaste y facilitar la limpieza.
- Limpieza y mantenimiento sencillo y efectivo, sin oscurecimientos de la fresa tras su uso.
- Ángulos de afilado diseñados para maximizar poder de corte a bajas revoluciones.
- Marcas de profundidad de alto contraste.
- Fresas avellanadoras codificadas por color.

Drills are surgical instruments designed to drill the bone to a certain diameter and depth depending on the size of the implant to be placed. They are divided into four groups according to the function of each type of drill:


- Lance-shaped drill: pointed drill designed to break the cortical bone.
- Pilot drill: drill to deepen and direct the drilling sequence.
- Guide drill: dual diameter drill that will serve to guide the ∅2.80 mm drill.
- Twist drills: drills to adjust the diameter and depth of the implant housing.

Key features


- Externally cooled drills machined in high quality stainless steel.
- Surface treatment to increase wear resistance and for easy cleaning.
- Simple and effective cleaning and maintenance, without the drill darkening after use.
- Sharp angles designed to maximize cutting power at low rpm.
- High contrast depth marks.
- Colour coded countersink drills.

Fresas quirúrgicas - Surgical drills



Fresa lanceolada Lance-shaped drill		
Diámetro (mm) Diameter (mm)	Longitud (mm) Length (mm)	Ref.
ø2,35 	37,50	KYF 0C 1224
	26,00	KYF 0C 1124




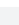
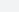






Fresa piloto Pilot drill		
Diámetro (mm) Diameter (mm)	Longitud (mm) Length (mm)	Ref.
ø2,00 	36,00	KYF 0C 2221



Fresa guía Guide drill		
Diámetro (mm) Diameter (mm)	Longitud (mm) Length (mm)	Ref.
ø2,00 - ø2,70 	29,00	KYF 0C 3227



Fresas avellanadoras Countersink drills		
Diámetro (mm) Diameter (mm)	Longitud (mm) Length (mm)	Ref.
ø3,30 	25,00	KYF 0C 4133
ø3,75 	25,00	KYF 0C 4138
ø4,25 	25,00	KYF 0C 4142
ø4,75 	25,00	KYF 0C 4146
ø5,75 	25,00	KYF 0C 4160
ø3,75 	26,40	KYF 0C 4238
ø4,25 	26,40	KYF 0C 4242
ø4,75 	26,40	KYF 0C 4246
ø5,75 	26,40	KYF 0C 4260

Fresas quirúrgicas - Surgical drills



Fresas Twist drills		
Diámetro (mm) Diameter (mm)	Longitud (mm) Length (mm)	Ref.
Ø2,80 ● ● ●	36,00	KYF 0C 0128
Ø3,00 ● ● ●	36,00	KYF 0C 0130
Ø3,25 ●	36,00	KYF 0C 0132
Ø3,50 ● ● ●	36,00	KYF 0C 0135
Ø4,00 ● ●	36,00	KYF 0C 0140
Ø4,25 ●	36,00	KYF 0C 0143
Ø5,10 ● ● ●	36,00	KYF 0C 0151
Ø5,40 ●	36,00	KYF 0C 0154

Topes fresas - Drill stop



Topes fresas Drill stop		
Diámetro (mm) Diameter (mm)	Longitud (mm) Length (mm)	Ref.
L1 (Ø2.0 - Ø3.0)	6,50	KYT 0C 0001
	8,00	KYT 0C 0002
	10,00	KYT 0C 0003
	11,50	KYT 0C 0004
	13,00	KYT 0C 0005
	15,00	KYT 0C 0006
L2 (Ø3.2 - Ø4.3)	6,50	KYT 0C 0008
	8,00	KYT 0C 0009
	10,00	KYT 0C 0010
	11,50	KYT 0C 0011
	13,00	KYT 0C 0012
	15,00	KYT 0C 0013
L3 (Ø4.5 - Ø5.4)	6,50	KYT 0C 0015
	8,00	KYT 0C 0016
	10,00	KYT 0C 0017
	11,50	KYT 0C 0018
	13,00	KYT 0C 0019

Accesorios quirúrgicos - Surgical accessories

Los accesorios quirúrgicos están compuestos por los trepantes gingivales manuales y con conexión CA, los paralelizadores y los medidores de profundidad. El trepante gingival es el elemento quirúrgico encargado de cortar la mucosa y marcar el hueso antes de la utilización de la fresa lanceolada. Los paralelizadores son los accesorios encargados de controlar el paralelismo tras el uso de la fresa piloto y el fresado inicial, y por último, los medidores de profundidad son los elementos encargados de controlar la profundidad del fresado antes de insertar el implante.

Características principales

- Fabricados en acero inoxidable de alta calidad.
- Acabado extra-pulido para facilitar las labores de limpieza y mantenimiento.
- Trepantes gingivales tratados térmicamente para obtener una mayor durabilidad.
- Trepantes gingivales manuales diseñados para obtener un corte preciso y centrado.
- Trepantes gingivales con conexión CA diseñados para obtener un corte preciso y rápido.
- Marcas de profundidad torneadas de 8 a 17 mm de los medidores haciéndolas indelebles.
- Paralelizadores de doble diámetro para ahorrar tiempo y espacio.

Surgical accessories comprise manual and hand-piece connection gingival punches, paralleling pins and the depth gauges. The gingival punch is the surgical element used to cut the mucosa and mark the bone prior to the use of the lance-shaped drill. Paralleling pins are the accessories used to control the parallelism after using the pilot drill and the initial drilling, and finally depth gauges are used to control the depth of drilling before inserting the implant.

Key features

- Manufactured in high quality stainless steel.
- Extra-polished finish to facilitate cleaning and maintenance work.
- Gingival punches are heat treated for greater durability.
- Manual gingival punches are designed for accurate and centered cutting.
- Hand-piece connection gingival punches are designed for accurate and fast cutting.
- Grooved depth marks from 8 to 17 mm on depth gauges, making them indelible.
- Dual-diameter parallelizers to save time and space.



Trepantes gingivales manuales Manual gingival punches

Ø Corte Ø Cutting	Longitud (mm) Length (mm)	Ref.
Ø5,00 ● ● ●	23,00	KYL 0F 0024
Ø6,00 ● ● ●	23,00	KYL 0F 0082

Trepantes gingivales conexión contra-ángulo Hand-piece connection gingival punches

Ø Corte Ø Cutting	Longitud (mm) Length (mm)	Ref.
Ø5,00 ● ● ●	28,00	KYL 0C 0074
Ø6,00 ● ● ●	28,00	KYL 0C 0075

Medidores profundidad Depth gauges

Diámetro (mm) Diameter (mm)	Longitud (mm) Length (mm)	Ref.
Ø2,80 ● ● ●	28,00	KYL 0C 0094
Ø3,50 ● ● ●	28,00	KYL 0C 0095

Accesorios quirúrgicos - Surgical accessories

Paralelizadores
Parallelings pins

Diámetro (mm) Diameter (mm)	Longitud (mm) Length (mm)	Ref.
ø2,00 - ø2,80 ●●●	24,00	KYL 0C 0078

Medidor de altura gingival Avantgard
Avantgard gingival height gauge

Diámetro (mm) Diameter (mm)	Longitud (mm) Length (mm)	Ref.
ø2,80 - ø3,30 ●	25,20	KYL 0C 0136

Formadores de rosca gmi - gmi thread forms

Características principales

- Formadores de rosca mecanizados en acero inoxidable de alta calidad.
- Tratamiento térmico para aumentar dureza y resistencia al desgaste.
- Rosca de dos entradas.
- Inserción con carraca dinamométrica o fija y adaptador de carraca ref: KYL 0F 0022.

Key features

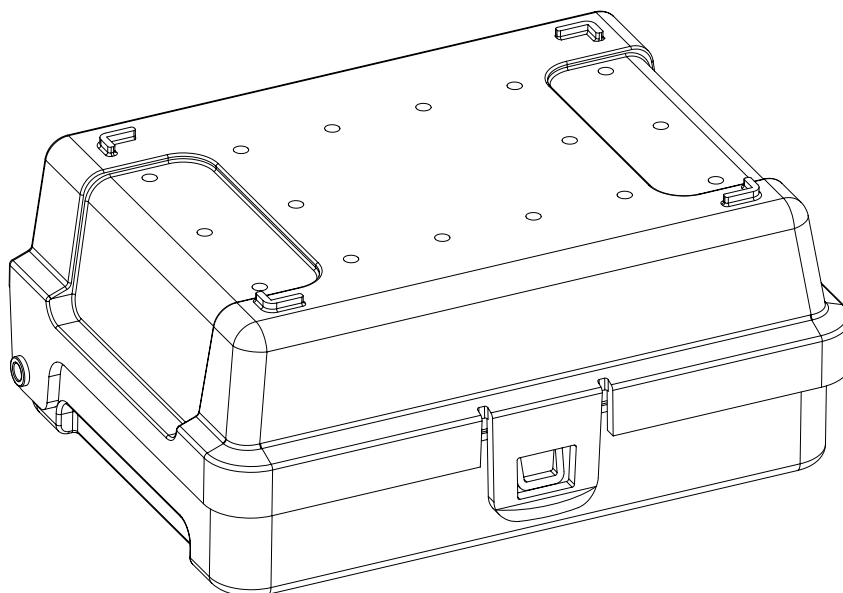
- Thread forms machined in high quality stainless steel.
- Heat treatment to increase hardness and wear resistance.
- Dual-inlet thread.
- Insertion with fixed or dynamometric ratchet wrench with ratchet adapter part no.: KYL 0F 0022.

Formadores de rosca para todas las plataformas
Thread forms for all platforms

Rosca (mm) Thread (mm)	Longitud (mm) Length (mm)	Ref.
ø3,30x1,60 ●●	33,00	KYM 0C 0009
ø3,75x1,60 ●●●	33,00	KYM 0C 0010
ø4,00x1,60 ●	33,00	KYM 0C 0011
ø4,25x1,60 ●●	33,00	KYM 0C 0016
ø4,75x1,60 ●●	33,00	KYM 0C 0017
ø5,00x1,60 ●	33,00	KYM 0C 0012
ø5,75x1,60 ●●	33,00	KYM 0C 0018
ø6,00x1,60 ●	33,00	KYM 0C 0015



instrumental
instruments
& tools



Kits

Kit formadores de rosca gmi - gmi thread forms kit

El kit de formadores de rosca gmi está formado por una caja autoclavable fabricada en resina técnica de alta resistencia, que contiene todo el material necesario para la correcta colocación de los sistemas de implantes gmi en huesos densos tipo I y tipo II, facilitando el roscado del implante en el lecho óseo y evitando por tanto los problemas asociados el estrés de roscado.

gmi thread form kit consists of an autoclavable case made of high strength resin, containing all the necessary material for the insertion of gmi implant systems in type I and type II high density bones, making easier threading the implant in the bone bed and therefore avoiding thread stress problems.

KYC OF 3004



	Descr.	Un.	Ref.
Formador rosca CA ø3,30 P-1,60 mm	HP thread form ø3.30 P-1.60 mm	1	KYM OC 0009
Formador rosca CA ø3,75 P-1,60 mm	HP thread form ø3.75 P-1.60 mm	1	KYM OC 0010
Formador rosca CA ø4,00 P-1,60 mm	HP thread form ø4.00 P-1.60 mm	1	KYM OC 0011
Formador rosca CA ø5,00 P-1,60 mm	HP thread form ø5.00 P-1.60 mm	1	KYM OC 0012
Formador rosca CA ø6,00 P-1,60 mm	HP thread form ø6.00 P-1.60 mm	1	KYM OC 0015
Formador rosca CA ø4,25 P-1,60 mm	HP thread form ø4.25 P-1.60 mm	1	KYM OC 0016
Formador rosca CA ø4,75 P-1,60 mm	HP thread form ø4.75 P-1.60 mm	1	KYM OC 0017
Formador rosca CA ø5,75 P-1,60 mm	HP thread form ø5.75 P-1.60 mm	1	KYM OC 0018
Adaptador llave CA	HP wrench adapter	1	KYL OF 0022

Kit compactadores óseos gmi - gmi bone compression kit

El kit de compactadores óseos gmi está formado por una caja autoclavable fabricada en resina técnica de alta resistencia, que contiene todo el material necesario para aumentar la estabilidad primaria del implante en huesos de densidad baja tipo III y tipo IV, así como mejorar el tratamiento al efectuar elevaciones de seno.

gmi bone compression kit consists of an autoclavable case made of high strength resin, containing all the necessary material for increasing the implant primary stability in type III and type IV low density bones, as well as to improve the treatment at the moment to perform the sinus lifting.

KYC OF 3005



	Descr.	Un.	Ref.
Compactador hueso ø1,60 / ø2,80 mm	Bone compactor ø1.60 / ø2.80 mm	1	KYN OC 0001
Compactador hueso ø1,90 / ø3,40 mm	Bone compactor ø1.90 / ø3.40 mm	1	KYN OC 0002
Compactador hueso ø2,30 / ø3,90 mm	Bone compactor ø2.30 / ø3.90 mm	1	KYN OC 0003
Compactador hueso ø2,90 / ø4,30 mm	Bone compactor ø2.90 / ø4.30 mm	1	KYN OC 0004
Compactador elevador seno concavo ø3,00 mm	Concave sinus lifting bone compactor ø3.00 mm	1	KYN OC 0005
Compactador elevador seno concavo ø4,00 mm	Concave sinus lifting bone compactor ø4.00 mm	1	KYN OC 0006
Fresa lanceolada	Lance-shaped drill	1	KYF OC 1224
Llave transportador Phoenix HEX-3,00 mm	HEX-3.00 mm Phoenix implant carrier wrench	1	KYL OF 0123

Kit protésico gmi - gmi prosthetic kit

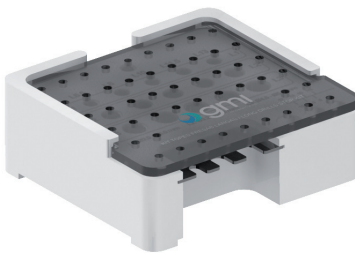
KYC OF 3007



	Descr.	Un.	Ref.
Llave pilar multi-estético inclinado HEX-1,20 mm	HEX-1.20 mm angled multi-esthetic abut. wrench	1	KYL OF 0130
Llave pilar multi-estético HEX-2,00 mm	HEX-2.00 mm multi-esthetic abutment wrench	1	KYL OC 0097
Llave pilar multi-estético HEX-2,50 mm	HEX-2.50 mm multi-esthetic abutment wrench	1	KYL OC 0098
Llave carraca corta HEX-1,20 mm	Short HEX-1.20 mm ratchet wrench	1	KYL OF 0128
Llave carraca larga HEX-1,20 mm	Long HEX-1.20 mm ratchet wrench	1	KYL OF 0129
Llave pilar bola HEX-2,45 mm	HEX-2.45 mm ball abutment wrench	1	KYL OC 0065
Llave HEX-1,20 mm CA media	Medium HEX-1.20 mm HP wrench	1	KYL OC 0004
Llave Equator	Equator wrench	1	KYL OF 0132
Llave extractora pilar Avantgard RP	RP Avantgard abutment extraction wrench	1	KYL OF 0134
Llave extractora pilar Avantgard WP	WP Avantgard abutment extraction wrench	1	KYL OF 0135

Kit topes fresas largas gmi - gmi long drill stop kit

KYC OF 3010



Topes fresas - Drill stop			
Longitud (mm) Length (mm)	L1 (Ø2.0 - Ø3.0)	L2 (Ø3.2 - Ø4.3)	L3 (Ø4.5 - Ø5.4)
6,50	KYT OC 0001	KYT OC 0008	KYT OC 0015
8,00	KYT OC 0002	KYT OC 0009	KYT OC 0016
10,00	KYT OC 0003	KYT OC 0010	KYT OC 0017
11,50	KYT OC 0004	KYT OC 0011	KYT OC 0018
13,00	KYT OC 0005	KYT OC 0012	KYT OC 0019

	Descr.	Ref.
Llave extractora topes fresas largas	Long drills stop extraction tool	KYT OC 0034

Kit inserción básico gmi - gmi basic insertion kit

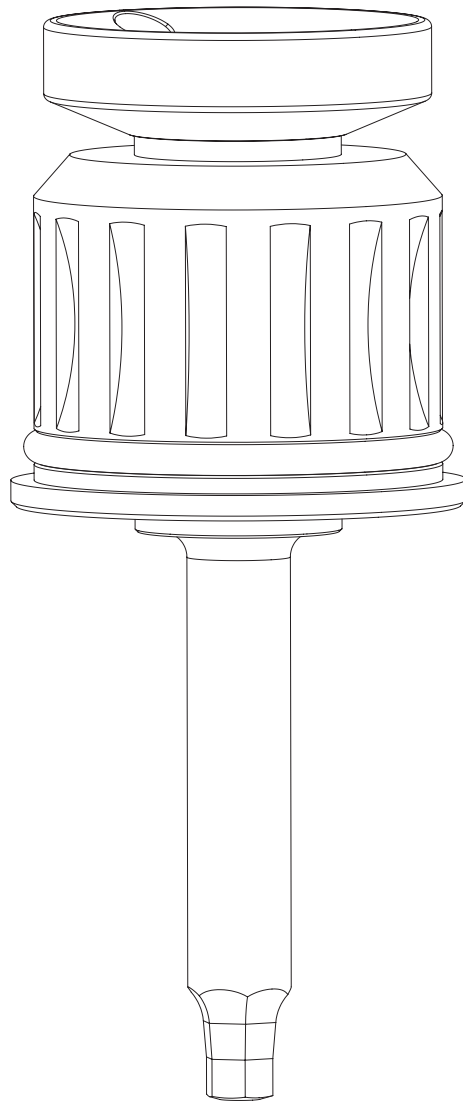


	Descr.	Ref.
Kit inserción básico Phoenix	Phoenix basic insertion kit	KYC OF 0003
Kit inserción básico Frontier	Frontier basic insertion kit	KYC OF 0013
Kit inserción básico Avantgard	Avantgard basic insertion kit	KYC OF 0015





instrumental
instruments
& tools





Distribuido por:
Distributed by:



ilerimplant S.L.

Pol. Ind. El Segre
C/ Enginyer Mies 705-B
25191 Lleida (SPAIN)
Tel. (+34) 973 184 350
Fax (+34) 973 183 278
www.ilerimplant.com